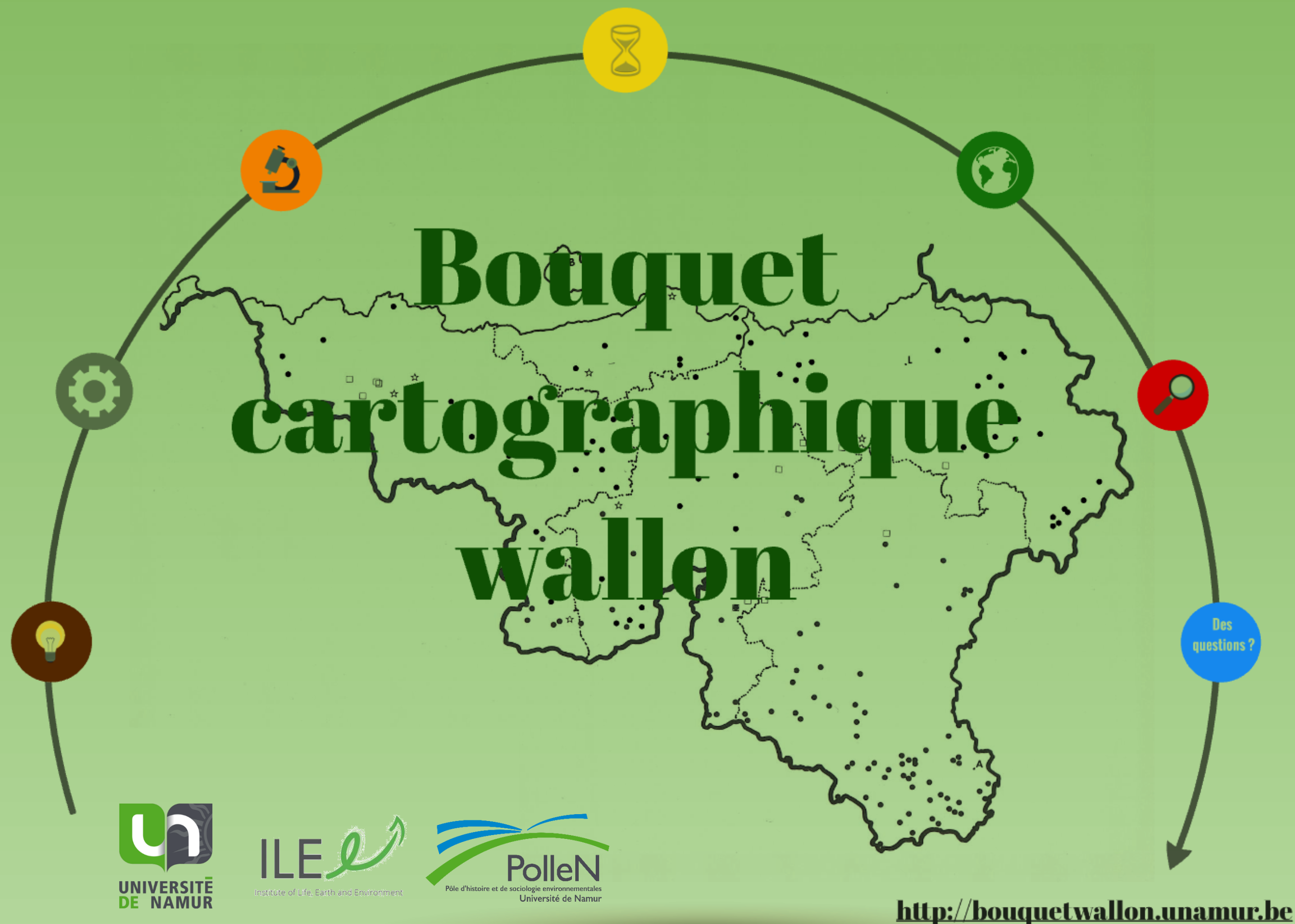
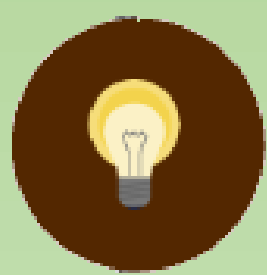


DES CARTES HISTORIQUES ET THÉMATIQUES EN UN CLIC

Une bibliothèque virtuelle réalisée par le PolleN,
en collaboration avec la BUMP



<http://bouquetwallon.unamur.be>



Une bibliothèque en ligne contenant des cartes historiques thématiques réalisées par des chercheurs dans le cadre de leurs publications. Il ne s'agit pas de cartes anciennes, mais de cartes actuelles sur des réalités du passé.

➡ A ce jour : 350 cartes ; objectif : 1000 cartes!



Un projet pédagogique accessible à tous et destiné aux enseignants, chercheurs et étudiants

Un libre accès au savoir par la consultation en ligne et le téléchargement en PDF



Des cartes portant sur des périodes allant de la préhistoire à l'époque actuelle

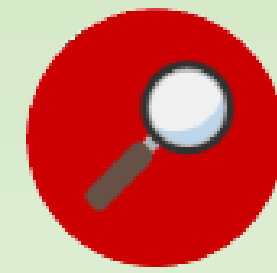


La Wallonie comme cadre géographique

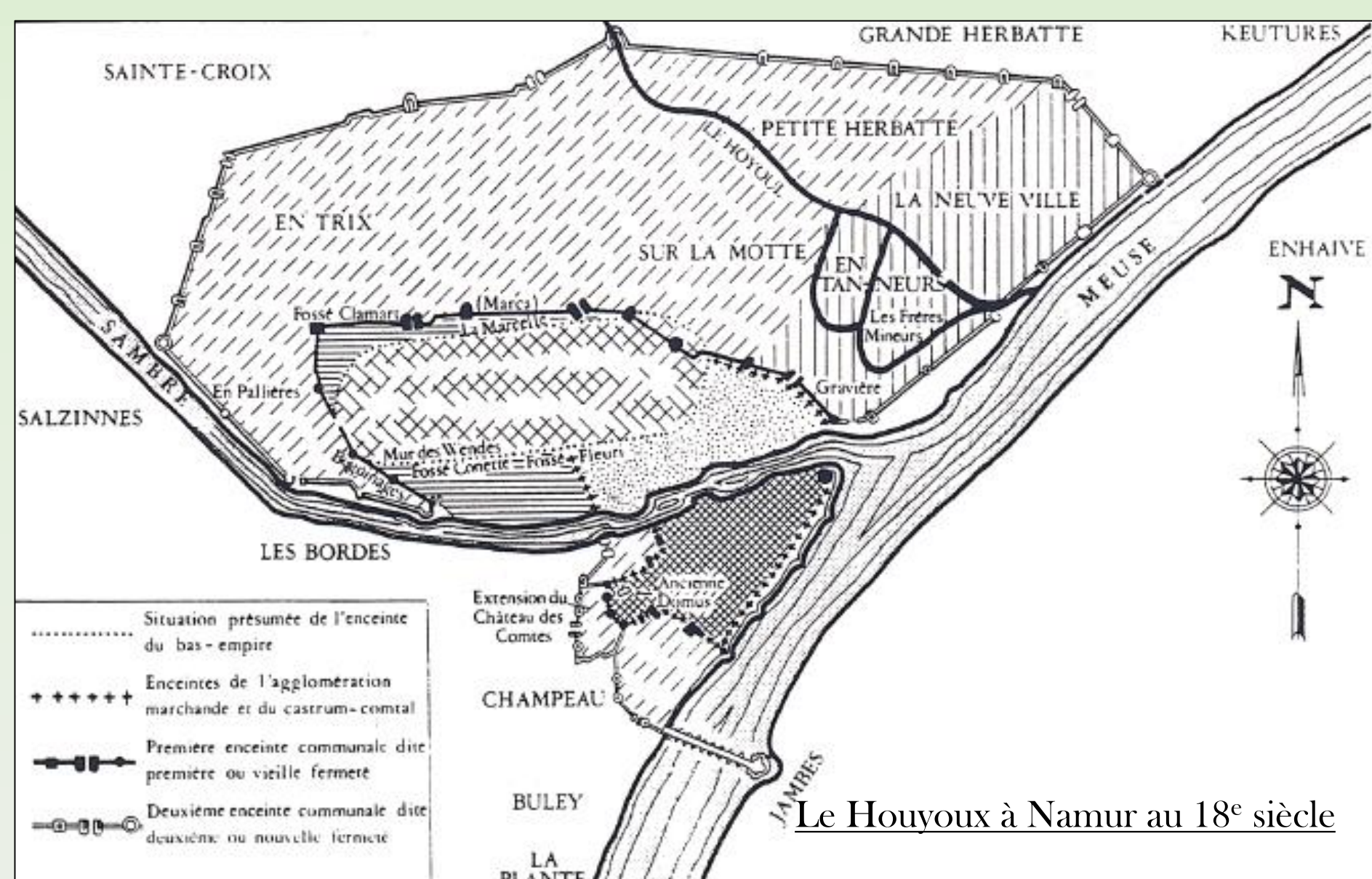
Des cartes aussi bien centrées sur la place d'un village que sur l'ensemble d'une région



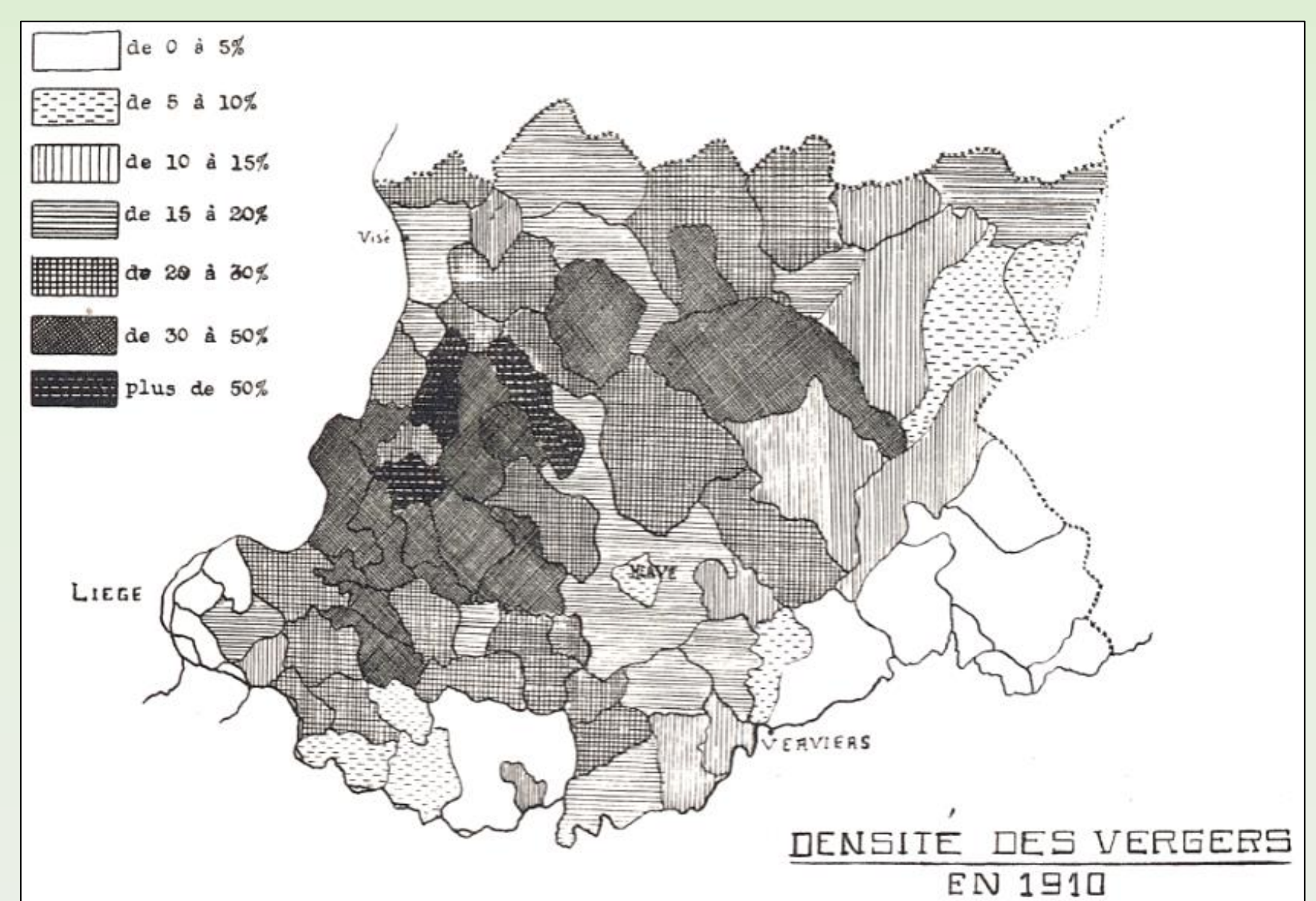
Des thématiques variées telles que l'histoire économique ou l'histoire de l'environnement



Un moteur de recherche performant basé sur une indexation par mots-clés et une catégorisation réfléchie des cartes



Plan extrait de : LIBERT M., *La question de l'eau à Namur au XVIII^e siècle*, dans *Annales de la société archéologique de Namur*, t. 68, 1994, p. 309, d'après DEMEULDRE H., *Le développement de la ville de Namur...*, dans *Annales de la société archéologique de Namur*, t. 47, 1953, pl. IV.



Carte extraite de : CURRERI C., *Les vergers dans l'Entre-Vesdre-et-Meuse*, Liège, J. Wyckmans, 1932, p. 24 (Cercle des géographes liégeois, fasc. 14 ; Travaux du Séminaire de géographie de l'Université de Liège, fasc. 34).

Sous la direction d'Isabelle Parmentier
 Projet collectif du PolleN
 (Pôle d'histoire et de sociologie environnementales de l'université de Namur)
 Chercheuse : Diane Delangre