



La spin-off de l'UNamur  
au sein de l'URBE

+32 (0)81 82 63 13  
[www.e-biom.com](http://www.e-biom.com)  
[contact@e-biom.com](mailto:contact@e-biom.com)

Rue Godefroid 5/7  
B-5000 Namur  
Belgium

IBAN BE78 0018 5807 2786  
TVA BE 0720 977 244  
RPM (Namur)





« LA NATURE AUSSI  
MÉRITE L'EXCELLENCE »





e-biom

# Bref historique

**2015**

Projet First Spin-off

Obtention d'un financement de  
3 ans pour mettre au point la  
méthodologie de l'eDNA « eau »  
à l'Université de Namur

**2019**

Création de « e-biom »

Finalisation de la levée de  
fonds, création de la société et  
lancement des activités

**2020**

Crise du « Covid-19 »

Compétences mise au service  
de la communauté.

**2018**

Projet LIFE « BNIP »

Attribution d'un marché public  
visant la réalisation d'analyses  
eDNA dans 1.000 mares

**2019**

Projet « Earth »

Obtention d'un financement de  
2 ans pour mettre au point la  
méthodologie de l'eDNA « sol »

e-biom

# Notre équipe



Jonathan MARESCAUX  
*Co-fondateur et CEO*



Emeline LEGRAND  
*Technicienne de laboratoire*



Thibaut BOURNONVILLE  
*Chargé de projets*



Matthieu TERWAGNE  
*Chargé de projets*



Nicolas DEBORTOLI  
*Chargé de projets*

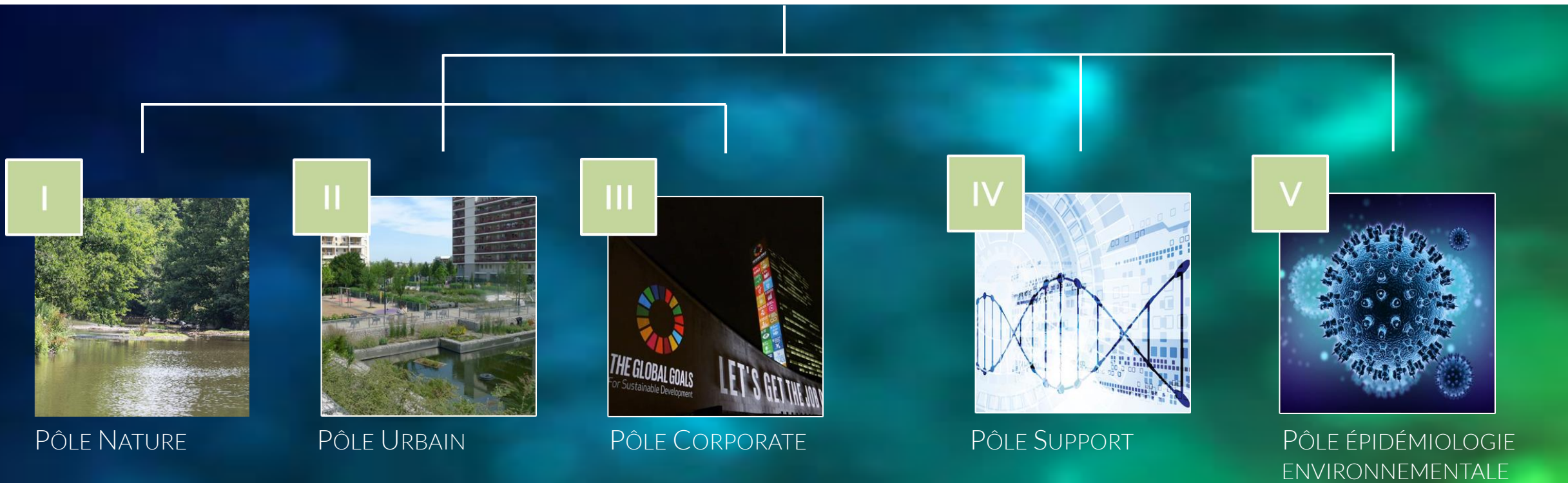


Nina WAUTERS  
*Chargée de projets*



# « CINQ AXES

## D'ACTIVITÉS »



PÔLE NATURE



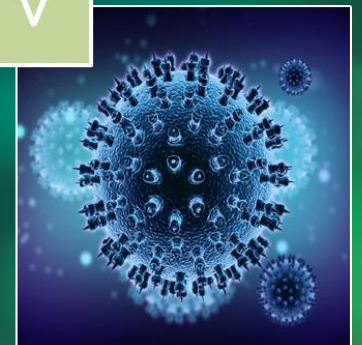
PÔLE URBAIN



PÔLE CORPORATE



PÔLE SUPPORT



PÔLE ÉPIDÉMIOLOGIE ENVIRONNEMENTALE

# e-biom

YOUR PARTNER IN BIOLOGICAL MONITORING



## « SPIN-OFF UNAMUR »



### Contrat d'accès

global aux infrastructures  
(labo, tous les équipements et  
plateformes techno)

+

Contrats spécifiques  
(URBE, URVI, BL3, ...)



### Accord Cadre

de collaboration pour 10 ans  
(prestations de services, prêt  
de matériel, dépôts conjoints  
de projets, ...)



### Dépôt URBE

de l'équipement « e-biom », avec  
mise à disposition pour l'URBE\*,  
accès à l'équipement URBE  
et à un bureau contre un  
loyer mensuel

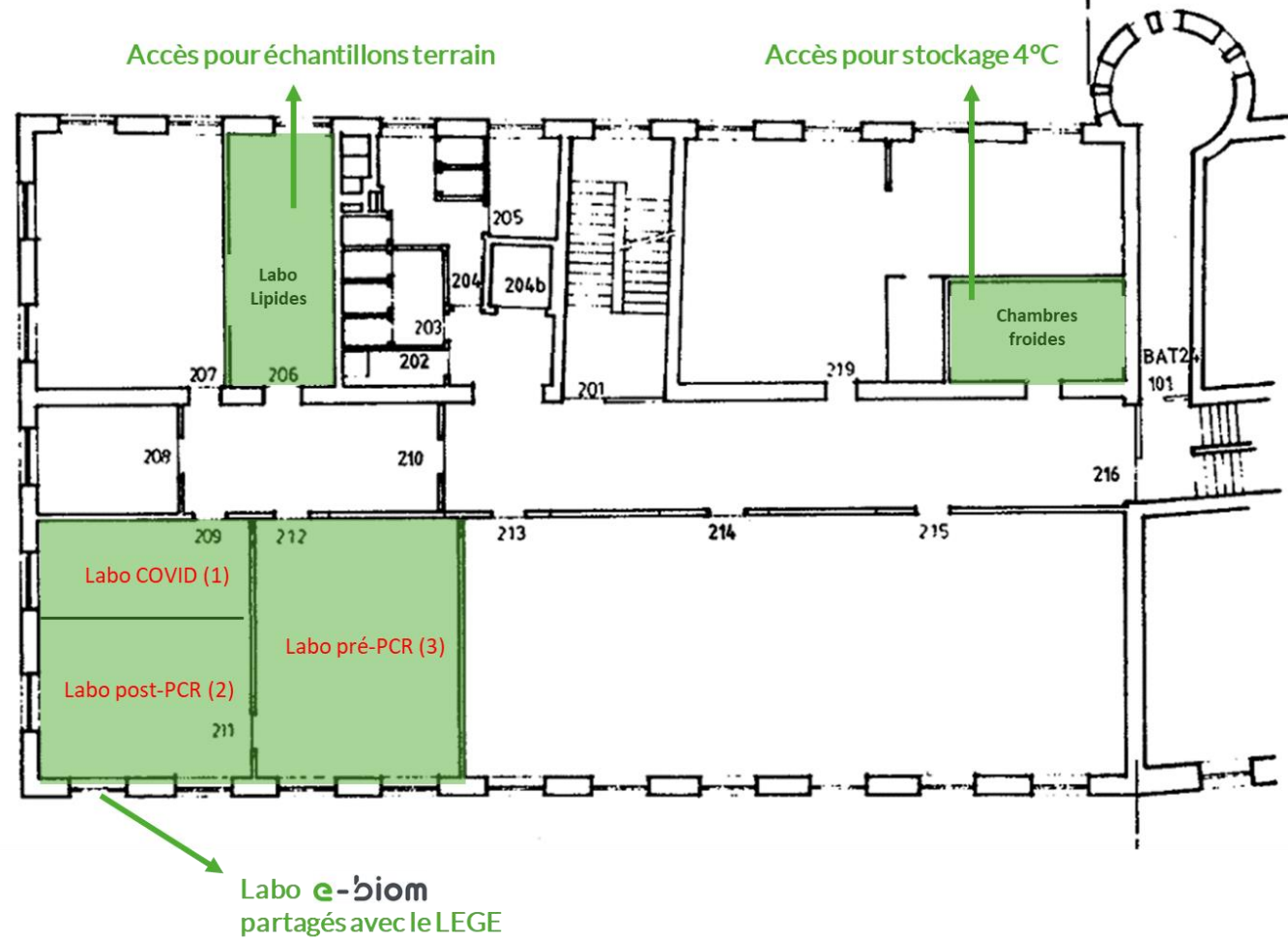
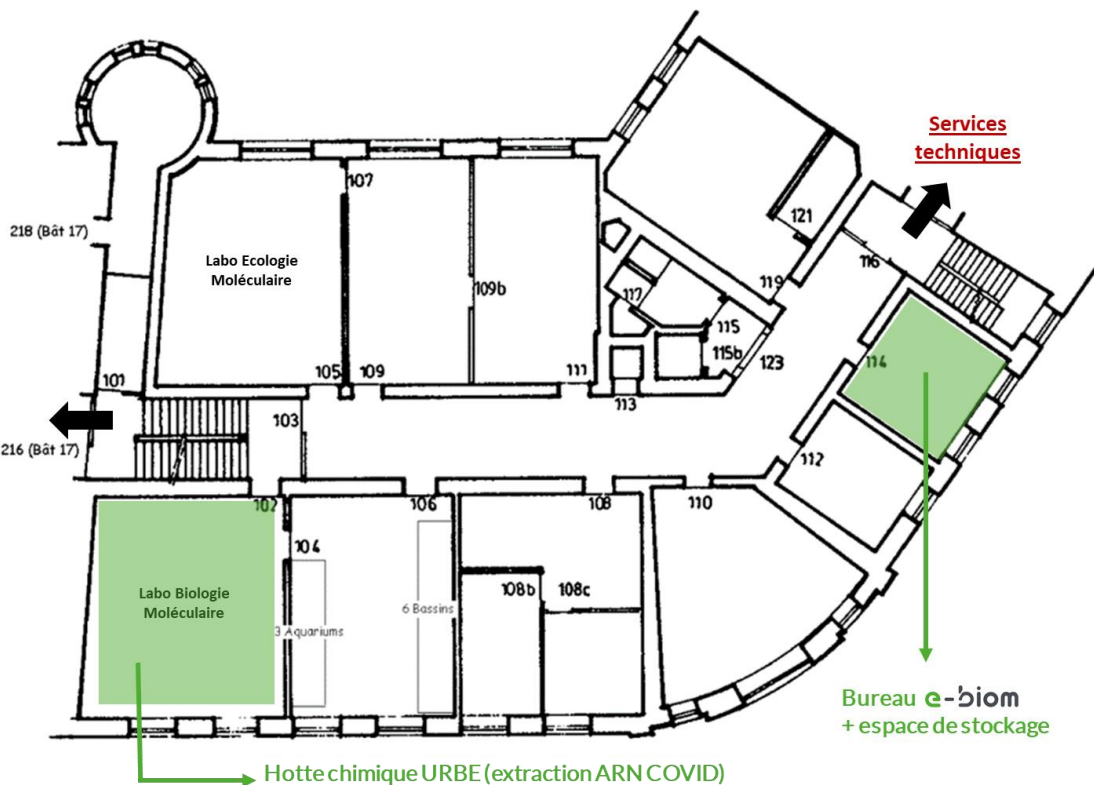
UNIVERSITÉ  
DE NAMUR



L'ÉQUIPEMENT SERA PRIORITAIREMENT AFFECTÉ AUX  
ANALYSES ET AUX TESTS « E-BIOM »

---

ACCÈS POUR LE PERSONNEL URBE AVEC ACCORD  
PRÉALABLE « E-BIOM » → QUI CASSE PAIE ...



### LISTE DE L'ÉQUIPEMENT

- (1) HOTTE L2 "COVID"
  - (2) 2 THERMOCYCLEURS, 1 qPCR, FRIGOS/CONGÉLATEURS
  - (3) 3 HOTTES PCR, 2 CENTRIFUGEUSES (50ML)
- (EN STOCKAGE) BAIN-MARIE, CENTRIFUGEUSE MICRO-TUBES, ÉLECTROPHORÈSE

**e-biom**  
YOUR PARTNER IN BIOLOGICAL MONITORING

