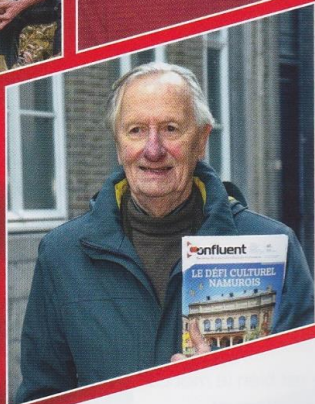
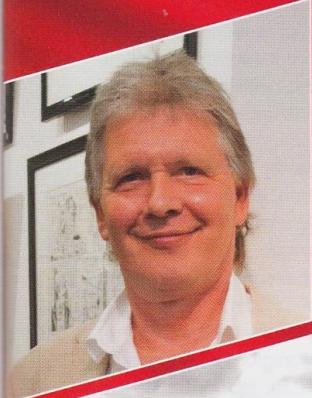
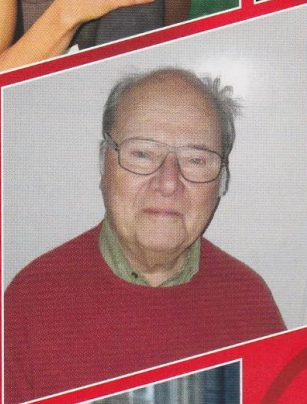
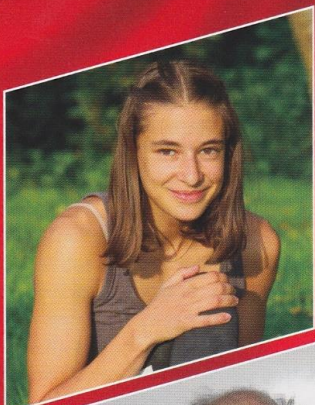
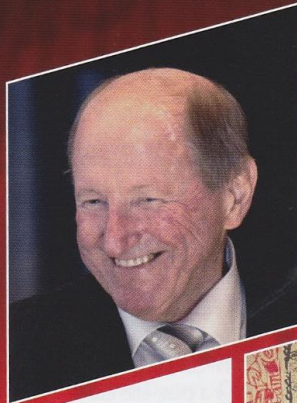


Les Namurois de l'année



2022



Un partenariat





En bref

Hydrogéologue,
docteur en Sciences,
diplômé de l'UNamur et
de l'ULB.
32 ans, né à Namur,
domicilié à Buissonville
(Rochefort)
Créateur de la
Spin-Off TRAQUA,
commercialisant la
sonde d'analyse des
eaux souterraines
STREAM@
Hobby : la spéléologie

PASSIONNÉ par la découverte de la nature, Amaël Poulain étudie l'hydrogéologie. Diplômé en géologie par l'UNamur et l'ULB, il rédige sa thèse sous la guidance du professeur Vincent Hallet. Elle est axée sur la compréhension des «aquifères karstiques», ces formations calcaires du sous-sol qui stockent une eau souterraine de très grande qualité, inestimable mais très vulnérable.

Un nouvel outil : la sonde STREAM@. Ses études l'amènent sur le terrain, mais il est insatisfait du matériel existant, trop lourd, encombrant, coûteux... Il développe alors son propre outil : une sonde automatique qui permet, sous son capot électronique, de capter et enregistrer de précieuses données sur l'eau, sa composition,

Amaël POULAIN

son mouvement, son parcours, sa vitesse, son temps de résidence dans le sol et les éventuelles interactions avec des zones à risques, de contamination avérées ou potentielles.

Amaël Poulain s'adjoit des partenaires locaux pour sa production. Parmi eux : "Malcourant Mécanique", aussi Namurois de l'année 2021.

2017 : la sonde est prête, 100% belge et quasi exclusivement issue de notre province.

C'est en 2021 que naît TRAQUA, la spin-off de notre lauréat. Elle loue ses sondes en Europe et bientôt aux USA, au Brésil, en Afrique du Sud et en Australie.

C'est qu'elles sont très demandées. En ce moment, elles par-

ticipent aux expertises préalables à la construction du métro de Bruxelles. Aussi important que l'outil, ce sont les interprétations des données et le know-how de l'entreprise qui en font son exclusivité.

Des projets... Chut, c'est secret... mais il y aura bientôt d'autres sondes destinées à la surveillance d'eaux potentiellement polluées.

Le message d'Amaël Poulain aux Namurois : *«Je travaille sur les eaux souterraines, la plus grande réserve d'eau douce accessible de la planète. Elle est source de toute vie et indispensable aux activités humaines. Considérons les mieux lorsque nous ouvrons le robinet et réfléchissons aux conséquences de nos activités, à leur impact sur la qualité et la disponibilité de la ressource en eau. L'eau souterraine est cachée, mais si fragile !»*

